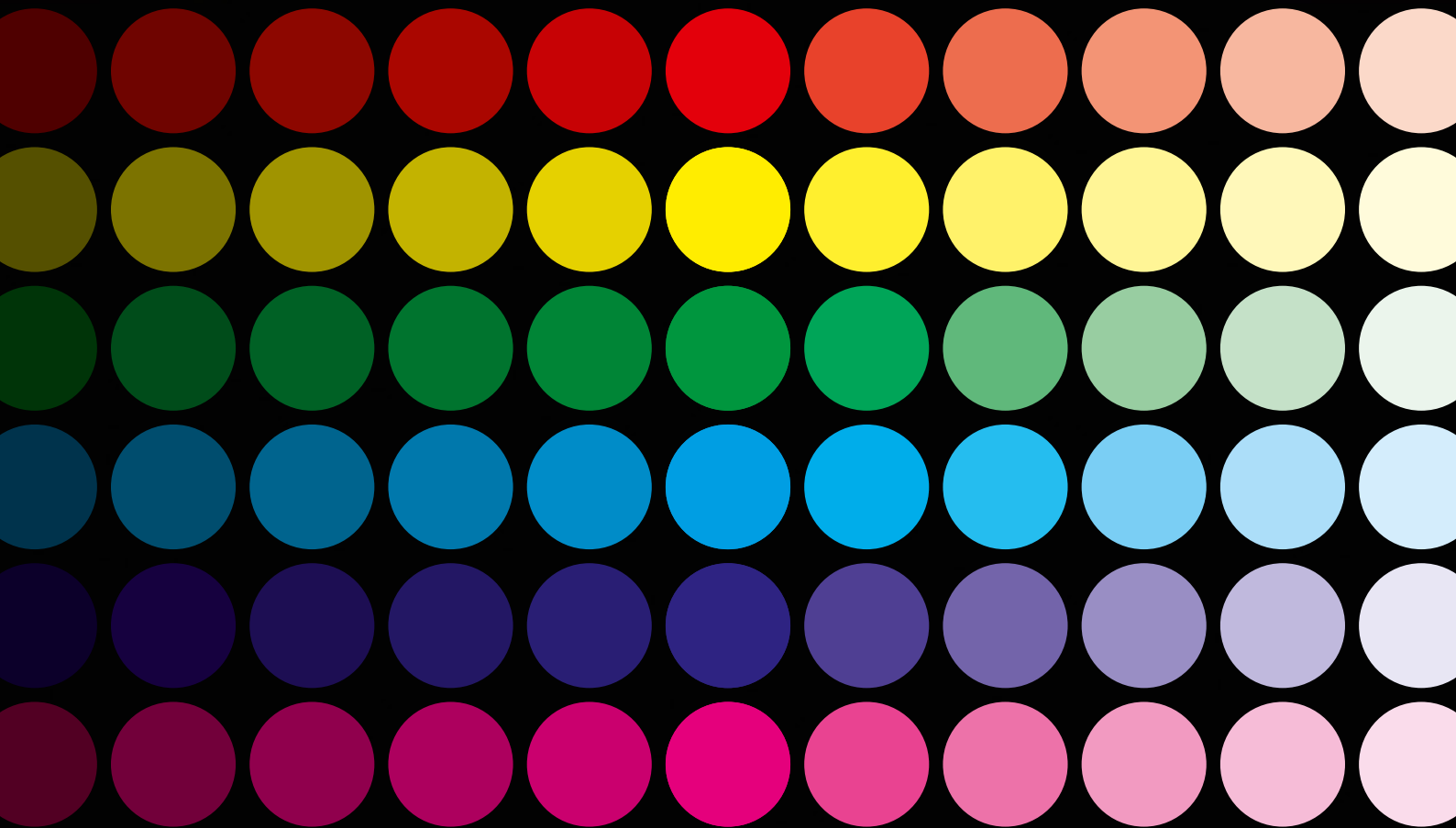


Opacity and Color Analyzer PR0120



Opacity and Color Analyzer

PR0120

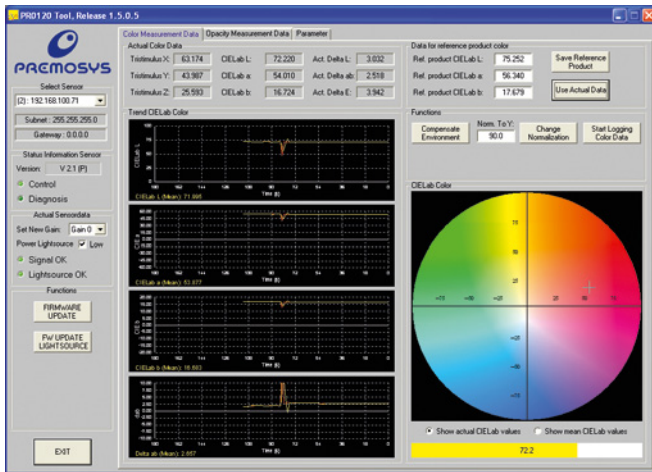
Mit dem System Opacity and Color Analyzer lassen sich neben Opazität auch die Farbwerte von Produkten messtechnisch erfassen.

Das System ist hierbei in eine leistungsstarke Messelektronik und eine externe Lichtquelle aufgeteilt.

Die externe Beleuchtung ist als Intelligente Lichtquelle aufgebaut. Diese stellt in Verbindung mit der Messelektronik sicher, daß Alterungserscheinungen und Temperaturdrift keinen Einfluss auf die Messergebnisse haben. Somit ist dies das einzige am Markt befindliche Kombi-System, das hohe Langzeitstabilität garantiert.

Der Messbereich der Opazität beträgt im Durchlichtverfahren 0 bis 5 (OD0 bis OD5). Im Farbmodus arbeitet das System im CIELab Farbraum mit einer Langzeitstabilität im dE von deutlich <0,2.

Die Messelektronik arbeitet in Verbindung mit der Intelligenten Lichtquelle mit einer Abtastrate von 2KHz.



Für Inbetriebnahme und Test steht ein komfortables PC Tool zur Verfügung.

Verschiedene Optiken lassen eine hohe Variabilität in der Anwendung zu. Somit kann neben Auflicht auch mit Durchlicht gearbeitet werden.



Technische Daten Opacity and Color Analyzer:

- Erfassungsbereich 400 - 700nm
- Abtastrate 2 KHz selektiv
- Fremdlichtkompensation
- Auflösung 16 Bit je Kanal in 11 Verstärkungsstufen
- Synchrone Erfassung aller Farbkanäle
- 100MBit Ethernet Schnittstelle UDP
- WIN 32 DLL
- Variabler Messabstand durch unterschiedliche Optiken
- Versorgungsspannung 24V DC
- Interner Betriebsstundenzähler

Technische Daten Intelligente Lichtquelle:

- Interne High Power LED-Lichtquelle
- Interne Farbmessung des abgestrahlten Lichts
- Versorgungsspannung 24V DC
- Schnittstelle RS 232
- Interner Betriebsstundenzähler
- Lichtquelle mit 2 Leistungsstufen (gering und hoch)