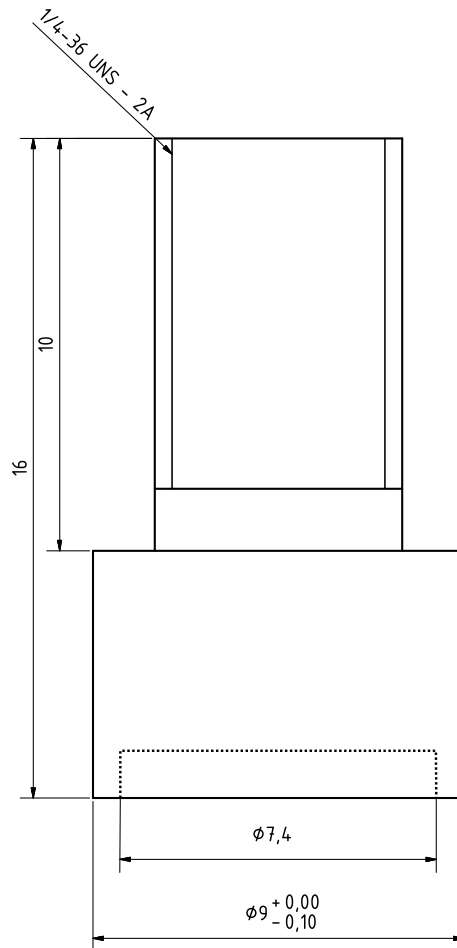


LWL-A-948-D-AL



Datenblatt LWL-A-948-D-AL V1-1 • Stand 09/2019 - Änderungen vorbehalten.

Datasheet LWL-A-948-D-AL V1-1 • State 09/2019 - Subject to change.

Bezeichnung	Diffusor
Typ	LWL-A-948-D-AL
Anschluss	SMA
Dämpfung	ca. 50 %
Material Gehäuse	Aluminium beschichtet
Material Diffusor	Glas
Betriebstemperatur	-40 °C bis 125 °C

Maßtoleranz: Sofern in der Zeichnung nicht anders angegeben, sind die Toleranzen mit $\pm 0,1$ und die Abmessungen in mm angegeben.

Description	Diffuser
Type	LWL-A-948-D-AL
Connector	SMA
Attenuation	approx. 50 %
Material case	Aluminum coated
Material diffusor	Glass
Operating temperature	-40 °C to 125 °C

Tolerance of Measure: Unless otherwise noted in drawing, tolerances are specified with ± 0.1 and dimensions are specified in mm.