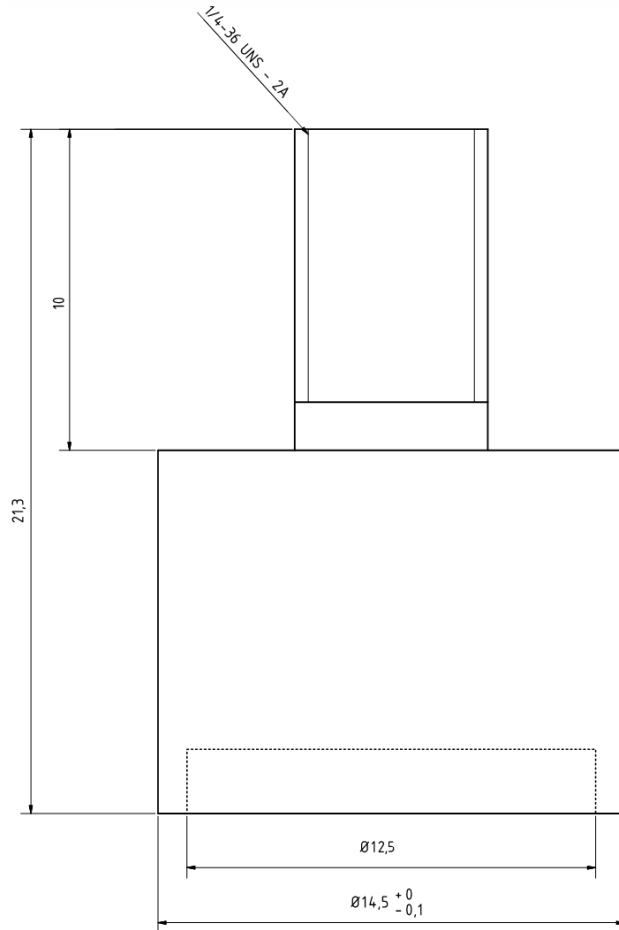


# LWL-A-D-12,5-AL

Datenblatt LWL-A-D-12,5-AL V3-2 • Stand 07/2019 - Änderungen vorbehalten.



Datasheet LWL-A-D-12,5-AL V3-2 • State 07/2019 - Subject to change.

Bezeichnung	Diffusor
Typ	LWL-A-D-12,5-AL
Anschluss	SMA
Dämpfung	ca. 50 %
Material Gehäuse	Aluminium beschichtet
Material Diffusor	Glas
Betriebstemperatur	-40 °C bis 125 °C

**Maßtoleranz:** Sofern in der Zeichnung nicht anders angegeben, sind die Toleranzen mit  $\pm 0,1$  und die Abmessungen in mm angegeben.

Description	Diffuser
Type	LWL-A-D-12,5-AL
Connector	SMA
Attenuation	approx. 50 %
Material case	Aluminum coated
Material diffusor	Glass
Operating temperature	-40 °C to 125 °C

**Tolerance of Measure:** Unless otherwise noted in drawing, tolerances are specified with  $\pm 0.1$  and dimensions are specified in mm.