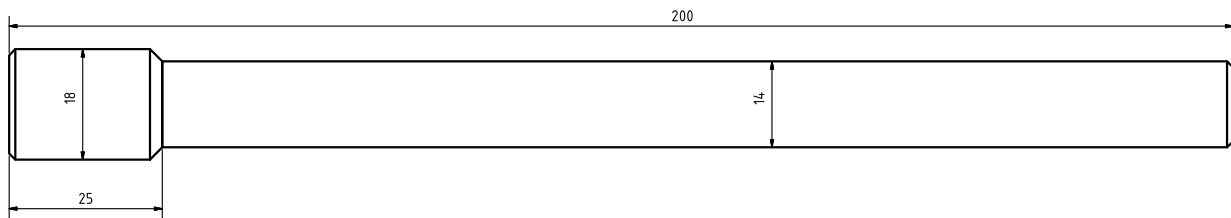


PR0242 Tauchsonde / PR0242 Immersion Probe



Datenblatt PR0242 V2-2 • Stand 03/2020 - Änderungen vorbehalten.

Datasheet PR0242 V2-2 • State 03/2020 - Subject to change.

Bezeichnung	Tauchsonde
Typ	PR0242
Anschluss	M10x1
Durchmesser Lichteintritt	5 mm
Material	Edelstahl
Material Lichteintritt	Glas
Druckfestigkeit	2 bar
Betriebstemperatur	-40 °C bis 120 °C
Gewicht	ca. 190 g

Maßtoleranz: Sofern in der Zeichnung nicht anders angegeben, sind die Toleranzen mit $\pm 0,1$ und die Abmessungen in mm angegeben.

Description	Immersion Probe
Type	PR0242
Connector	M10x1
Diameter light entry	5 mm
Material	Stainless steel
Material light entry	Glass
Pressure resistance	2 bar
Operating temperature	-40 °C to 120 °C
Weight	approx. 190 g

Tolerance of Measure: Unless otherwise noted in drawing, tolerances are specified with ± 0.1 and dimensions are specified in mm.