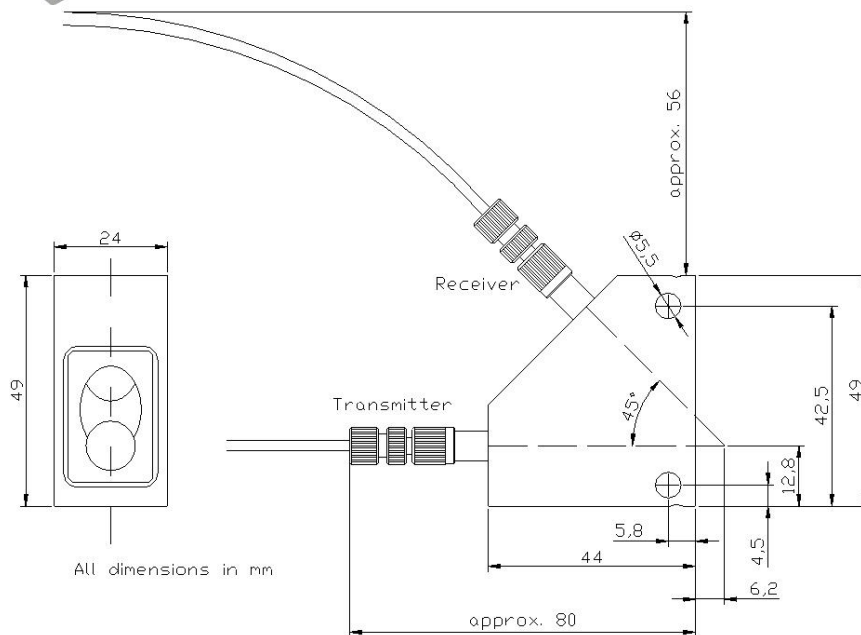
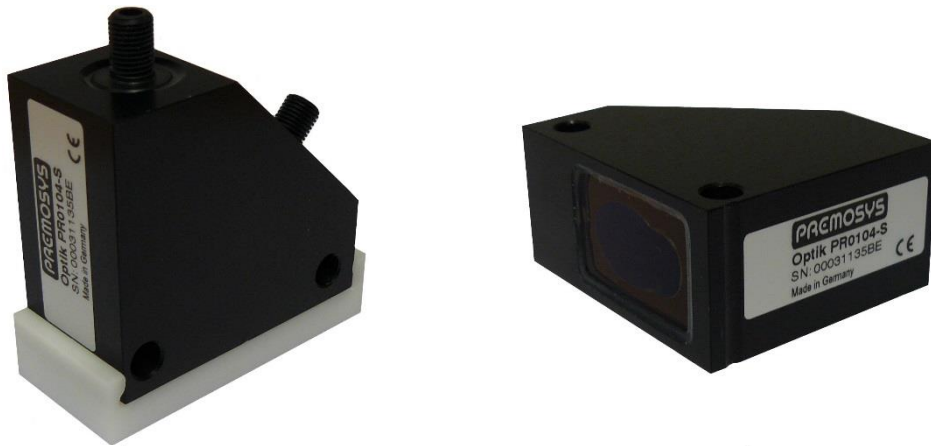


PR0104-S



Datenblatt PR0104-S V2-1 • Stand 01/2020 - Änderungen vorbehalten.

Datasheet PR0104-S V2-1 • State 01/2020 - Subject to change.

Bezeichnung	Optische Linse
Typ	PR0104-S
Anschluss	F-SMA
Messfleckgröße	1,0 mm bei 1,0 mm Faserdurchmesser; 4,0 mm bei 2,0 mm Faserdurchmesser
Montageabstand	6,2 mm
Material Linse	Glas
Material Gehäuse	Aluminium beschichtet
Betriebstemperatur	10 °C bis 80 °C

Maßtoleranz: Sofern in der Zeichnung nicht anders angegeben, sind die Toleranzen mit $\pm 0,1$ und die Abmessungen in mm angegeben.

Description	Optical lens
Type	PR0104-S
Connector	F-SMA
Size of measuring spot	1.0 mm at 1.0 mm fiber diameter; 4.0 mm at 2.0 mm fiber diameter
Mounting distance	6.2 mm
Material lens	Glass
Material case	Aluminum coated
Operating temperature	10 °C to 80 °C

Tolerance of Measure: Unless otherwise noted in drawing, tolerances are specified with ± 0.1 and dimensions are specified in mm.